

Udviklingsplan



Malt

- med historiske minder!

&

Maltbæk

- verdens herligste kollektiv!

Historie & analyse

Befolkningen

Malt og Maltbæk er to mindre bysamfund beliggende i den centrale del af Vejen Kommune mellem Askov og Brørup. Malt er beliggende i et landskab der er karakteriseret ved et storbakket terræn, med mange kulturhistoriske spor, især fra herregårdslandskaberne omkring Estrup Hovedgård og Sønderskov slot. Maltbæk ligger lidt nord for Kongeåen, på kanten af Kongeådalen. Området er præget af landbrugsdrift med skove og naturarealer langs vandløbene. Naturarealerne omkring både Kongeåen og Maltbæk bæk er fredede.

Ud over Malt og Maltbæk består sognet af flere mindre samfund; nemlig Ladelund og Sønderskov. Indbyggertallet i 2015 var på 622 fordelt således:

DEMOGRAFI	2010	2015
Indbyggere, i alt	617	622
Aldersgruppe 0-17 år	171	169
Aldersgruppe 18-29 år	80	87
Aldersgruppe 30-65 år	319	301
Aldersgruppe 65+ år	47	65
Gennemsnitlig alder	35,7	36,8

*Danmarks statistik

Det lokale engagement i de små bysamfund er vidt forskellige og traditionen for fællesskab ikke lige udpræget alle steder. Stærkest er sammenholdet i Maltbæk, hvor stort set alle uanset alder deltager i byens fællesarrangementer. Maltbæk er for en del en "vugge til grav" by; idet flere, som er født i byen, ønsker at bo der hele livet. Der er endvidere flere eksempler på børn, der som voksne er vendt hjem til Maltbæk, for at være i nærheden af bedsteforældrene.

Langt de fleste af byens borgere ønsker på grund af sammenholdet og den tætte kontakt på tværs af generationer at blive i byen, når de bliver gamle.

Erhverv

Der er flere erhvervsvirksomheder fordelt rundt i Malt Sogn; heriblandt flere landbrug, som fortsat er i drift (planteavl, mink- og kvæggårde). Den største virksomhed er Eurofins Steins Laboratorium A/S i Ladelund, og derudover er der en række mindre håndværksvirksomheder, alternative behandlere samt et kunstgalleri. I Maltbæk er landbrugets historie gennem flere generationer nedskrevet i protokollerne fra de årlige afholdte Mikkelsgilder. En tradition som stadig holdes i hævd hvert år den 28. september.

Lokalplaner

I Malt er LOKALPLAN 110 gældende: Boligområde, åben lav.

Der findes ingen lokalplaner i Maltbæk, men der er plads til enkelte boligudstyknings inden for kommuneplanrammen. Der er enighed om, at byen ikke ønsker en større udvidelse af befolkningsantallet. Byggegrundene kan evt. senere udnyttes til mindre ældreboliger, så de ældre kan blive i byen og fortsat nyde godt af det livslange og tætte naboskab. Alternativt kan byggegrundene udnyttes til de unge, som ønsker at vende tilbage til byen.

Infrastruktur

Malt og Maltbæk er to mindre landsbyer forbundet af Jelshøjvej. Jelshøjvej bugter sig i det lettere kuperede landskab og på en strækning er der på begge sider af vejen en allébeplantning af gamle træer, hvilket giver vejen et idyllisk præg.

Malt er opstået omkring Malt kirke, hvor Maltvej og Vestre Maltvej støder op til Jelshøjvej. Maltbæk ligger cirka en kilometer syd for Malt, hvor Bavnborgvej og Farmervej støder op til Jelshøjvej. Vejene fremstår som oprindelige landsbygader, da er smalle og slyngede og uden opstregning eller fortove.

Ankomsterne til begge byer er markeret med hvide byskilte og vejbumper.

Landsbyerne ligger ude på landet, men der er ikke langt til indkøbsmuligheder, skole, daginstitutioner og motorvej.

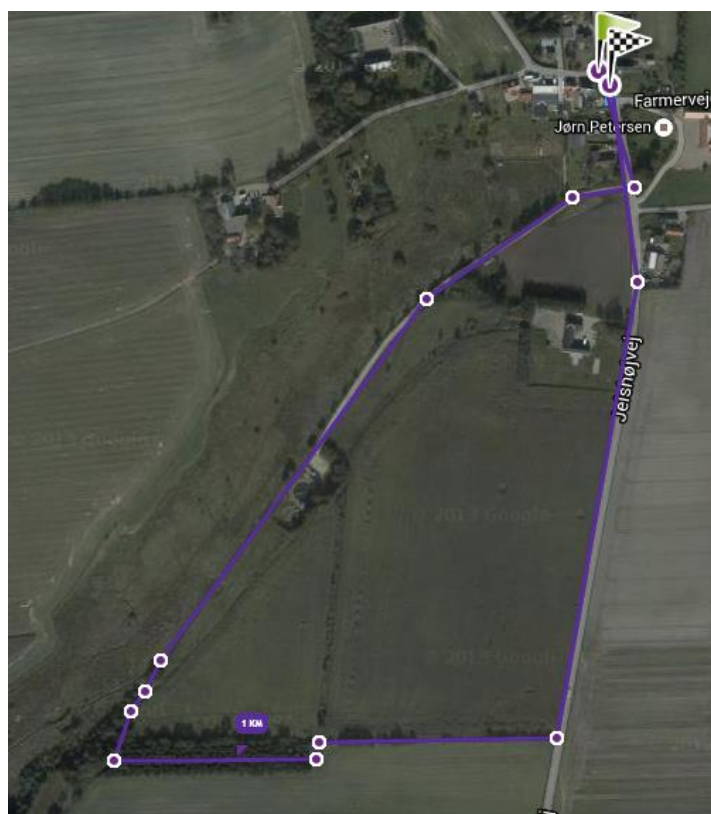
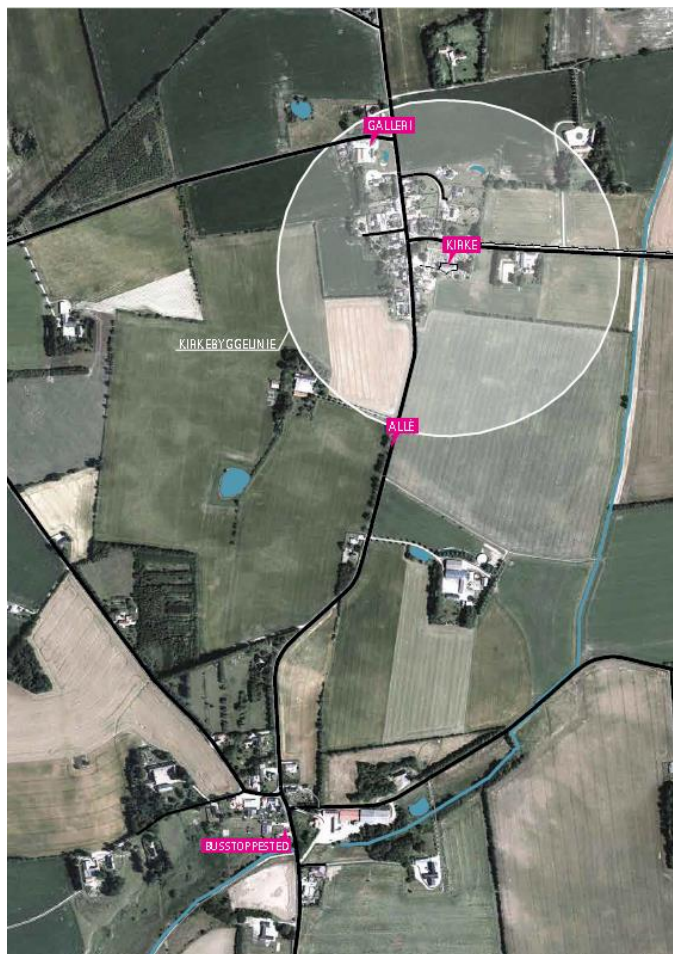
Rekreativt

Malt og Maltbæk ligger i et naturskønt område med både enge, bække, gravhøje, kurvet terræn og skov og området omkring Malt og Maltbæk er rigt på historie og historiske fund. Især fundet af to bronzelurer i Malt Mose i 1861 er bemærkelsesværdige. Ved tørvegravning i Malt Mose fandt en gårdmand i 1861 et par fint bevarede lurer fra Bronzealderen. Maltlurerne var senere med til at inspirere til lurmærket på dansk smør. Lurerne kan i dag ses på Nationalmuseet. Der er ved mosen rejst en mindesten for fundene med relief af de to lurer. Andre mindesten kan ses på Malt Kirkes kirkegård, blandt andet flere gravsten udført af den lokale billedhugger Niels Hansen Jacobsen.

Mulighederne for en god naturoplevelse er mange. Det lokale stilaug har igangsat etablering af stisystemer og den første trampesti blev indviet i 2012.

Området omkring de to landsbyer er præget af tidligere, at have været et herregårdslandskab under Sønderskov Slot.

Fra området er der kort afstand til Kongeåen og Kongeåstien samt til Skibelund Krat og Sønderskov Slot.



Skole og fritidsaktiviteter

Borgerne i Malt Sogn har nær tilknytning til Askov; ikke mindst på grund af Askov-Malt Skole og det rige foreningsliv. Især Maltbæks borgere deltager aktivt som bestyrelsesmedlemmer og ledere i Askovs ungdomsforeninger.

Det er vigtigt, at der er konstant fokus på at have sikre skoleveje for børn og unge, der dagligt cykler til og fra skoler og ungdomsuddannelser i Askov og Vejen.

I 2016 har lokalsamfundene i Malt og Maltbæk sammen kæmpet for at få etableret cykelsti langs Vestre Maltvej, som er stærkt trafikeret af biler, der kører med høj hastighed. Kommunens arbejde med dette vil blive fulgt tæt.

Det er vigtigt for beboerne i både Sønderskov, Gl. Skolevej samt Maltbæk at Farmervej bevares som en sikker skolevej. Maltbækkerne har derfor en indbyrdes aftale om, at Farmervej ikke benyttes af bilister med mindre det er nødvendigt.

Borgerne ønsker fortsat at tilhøre Askov-Malt Skole og ønsker tillige daginstitutioner for de mindste børn i nærområdet.

Borgerne støtter ethvert tiltag, som giver mulighed for at dyrke sport og andre fritidsaktiviteter i nærområdet (Askov). Det er et stort ønske, at der etableres en multibane ved Askov-Malt Skole, så flere børn og unge fra yderområdet kan mødes spontant til aktiviteter i fritiden.

Maltbæk – verdens herligste kollektiv!

Maltbæk er kendetegnet som et landsbysamfund med et stærk socialt sammenhold på tværs af alle aldre og samfundslag. Årsagen til det helt unikke og kollektive sammenhold skal findes i gamle traditioner og i viljen til at ville andre end sig selv! Der har gennem flere generationer været tradition for, at Maltbækkerne inviterer hinanden med til festlige lejligheder; dog uden at der på nogen måde bliver set skævt til dem, som ikke ønsker dette.

I Maltbæk kommer alle hinanden ved og deltager i hinandens glæder og sorger. Der er indført en årlig flagdag i forbindelse med byfesten, og derudover flager alle altid på hinandens store mærkedage.

Nærvær, omsorg og respekt for hinanden er vigtige nøgleord både for børn og voksne, når det gode hverdagsliv leves i Maltbæk.

Hvert år opdateres "Maltbæk-folderen", som blandt andet indeholder kontaktoplysninger på byens borgere, årets flagdage, gavetakster, fortegnelse over materialer, der kan lånes hos Bylauget osv.

Tilflyttere bydes velkommen af årets udvalg, som udleverer blomster samt "Maltbæk-folderen", og samtidig fortæller udvalget om livet i byen.

Maltbæk har sin egen "nationalsang", som synges ved enhver given lejlighed.

Når nye verdensborgere ser dagens lys i Maltbæk, er der tradition for, at kvinderne i byen inviteres til barselskaffe, så den lille ny kan bydes ordentligt velkommen og beundres.

I Maltbæk vælges der ikke et lokalråd. I stedet udpeges der hvert år på den årlige generalforsamling 3 par, som har tjansen det efterfølgende år. Turen går på skift, og som udgangspunkt består de 3 par af mindst ét par med børn, ét af de sidst tilflyttede par og ét par, som har været i byen gennem mange år. Gruppen suppleres på skift med dem, som bor alene i byen. Udover det skiftende "udvalg" består "lokalrådet" af 2 faste medlemmer, der står for økonomien og kontakten til kommunen. Årets udvalg sørger bl.a. for hilsener fra Bylauget i anledning af mærkedage, sygdom, barsel og tilflytning samt for planlægning af årets arrangementer.

Årets arrangementer afvikles efter et enkelt og traditionsbundet koncept, som alle i byen kender og ser frem til år efter år. Fordelene herved er, at opgaverne aldrig bliver større eller vanskeligere, end at alle kan være med. "Vi gør gerne som vi plejer, men er også klar til nyt" er nøgleordene! De faste årlige aktiviteter er:

ARRANGEMENT	HVORNÅR?	ARRANGØR
Generalforsamling i Bylauget	Marts	Det afgående udvalg
Aktivitetsdag på legepladsen	April	Årets udvalg
Sørøvertogt til Askov Byfest	Sidste lørdag i maj	Særligt nedsat udvalg
Skt. Hans på engen	23. juni	Årets udvalg
Byfest på legepladsen	August	Årets udvalg
Stafet for Livet	August	Særligt nedsat udvalg
Fyraftens-fitness	Løbende	Stilauget
Juletur på trampestien	Første søndag i advent	Stilauget
Juletræstænding	Første søndag i advent	Årets udvalg



VISION

Maltbæk og Malt år 2025

På baggrund af Bylaugets generalforsamling, arbejdsgruppens analyser og en lang række samtaler på legepladsen og under fællesarrangementer året igennem er følgende vision formuleret for fremtiden:



Maltbæk er fortsat verdens herligste kollektiv!

- Stærkt socialt sammenhold på tværs af alle aldre og samfundslag.
- De traditionsrige arrangementer afvikles stadig år efter år.



Malt er aktive i det lokale samarbejde!

- Byens borgere har kendskab til hinanden og byens historie.
- Kirken er fortsat en vigtig del af lokalsamfundet.



Barndommens gade!

- Alle børn og unge i landsbyerne kender og respekterer hinanden uanset alder, køn og familiebaggrund.
- Børnene går på Askov-Malt Skole og har mulighed for at dyrke fritidsinteresser i Askov.



Stisystem!

- Malt og Maltbæk har i 2025 et stisystem, som kan benyttes til gå- og løbeture i naturen.
- Stisystemet er koblet til stisystemet i Sønderskov.



Alle kender til den lokale historie!

- Den ældste generation har via et særligt projekt fortalt historierne om byen videre til den yngre generation.
- Historierne om Maltbæk er nedskrevet.



Gang i erhvervslivet!

- Der er fortsat plads til forskellige erhvervsvirksomheder.
- Gamle stald- og ladebygninger er udnyttet til alternative anvendelser.



Malt og Maltbæk fremstår som byer med liv og sjæl!

- Informationer om byernes særlige historie er tilgængelige.
- Hver by har sit eget hyggelige "torv".

STRATEGI

En plan for udvikling af Maltbæk og Malt

På baggrund af visionen er nedenstående strategi for udvikling og fastholdelse af de gode værdier udarbejdet:

Maltbæk er fortsat verdens herligste kollektiv!

- Alle Maltbækkere arbejder løbende på at styrke og bevare det gode sammenhold, bl.a. via daglig kontakt over hækken, snak og sjov på legepladsen samt ved deltagelse i de traditionelle arrangementer, når det er muligt.
- Nye borgere indlemres stille og roligt i samfundet via opfordringer fra byens "gamle" borgere.
- Der etableres "Fyraftens-fitness" året rundt på løbende hverdage.

Malt er aktive i det lokale samarbejde!

- Et særligt udvalg fra Maltbæk arrangerer i 2017 en fælles dag for alle i Malt Sogn, så kendskabet til hinanden kan uddybes.
- Fælles indsatsområder udpeges og et samarbejdsudvalg etableres.

Barndommens gade!

- Der sættes i de kommende år fokus på, at børnene i de små lokalsamfund via skole og andre aktiviteter får mulighed for at uddybe kendskabet til hinanden.
- Legepladsen i Maltbæk vedligeholdes og udvikles i samråd med børn og unge, så alle har lyst til at være der.
- I sommerperioden støtter forældrene op og bidrager evt. til igangsætning af fælles lege og boldspil på legepladsen.
- Børn og unge opfordres til at følges på cykelvejen til skole og ungdomsuddannelser.

Stisystem!

- I 2016 og årene fremefter fortsætter det nedsatte stilaug projekterne vedr. etablering af flere trampestier.
- I efteråret 2016 arrangeres en vandretur med lokalkendte, der kan bidrage til udvidelse af oplevelserne.
- Der indvies ny trampesti i løbet af 2017.

Alle kender til den lokale historie!

- Der er i 2016 opstartet et projekt med historiefortællinger om Malt og Maltbæk. Projektet fortsættes med et særligt udvalg som tovholdere, der sørger for diverse dataindsamling. Inden 2025 er der planer om udgivelse af skriftligt materiale om egnens historie.

Gang i erhvervslivet!

- Lokalsamfundet udviser løbende forståelse for de erhvervsvirksomhederne, så de fortsat kan eksistere og evt. udvides.
- Der arbejdes løbende på at påvirke politikerne, så muligheden for at gamle stald- og ladebygninger fortsat kan udnyttes til fx mindre erhverv.

Malt og Maltbæk fremstår som byer med liv og sjæl!

- Planer for byernes ønskede "udseende" skal drøftes.
- Mulighederne for etablering af små bytorve skal undersøges i de kommende år.