

# KLIMAPLAN

## KLIMATILPASNING



” Vejen vil være den kommune i Danmark,  
der er bedst til at håndtere vand ”



Vejen  
KOMMUNE

# VI VIL LYKKES MED KLIMATILPASNINGEN

Det internationale samfund har lagt en plan for at reducere udledningen af drivhusgasser - og dermed forhindre voldsomme klimaforandringer. Danmark har forpligtet sig til at opnå reduktionsmålene - og det har vi også i Vejen Kommune. Samtidigt har vi forpligtet os til at blive robuste overfor klimaforandringerne: Skybrud, storme, hedebølger og tørke.

Det har vi gjort, fordi det er nødvendigt. Vi vil gøre det på en måde, der skaber værdi for alle i Vejen Kommune - både borgere og erhvervsliv. Det er en fælles opgave, som vi kun kan løse sammen. Byrådet står samlet om opgaven, og vi håber at du vil give et nap med.

Hvordan vi vil lykkes, kan du læse mere om i dette forkortede uddrag af klimaplanen, der handler om hvordan vi tilpasser os de klimaforandringer, der allerede er sket - og dem vi forventer i fremtiden.

Med venlig hilsen



Frank Schmidt-Hansen  
Borgmester



### HVAD VIL VI

I Vejen Kommune er vi allerede begyndt at se konsekvenserne af de menneskeskabte klimaforandringer. Vi har oftere lokale skybrud, der giver oversvømmelse af gader og veje og enkelte steder også af kældre. Derfor har vi vedtaget to overordnede målsætninger:

- Vejen Kommune vil opnå en robusthed til at håndtere både voldsomme nedbørshændelser og stigende grundvand.
- Vejen Kommune vil håndtere de klimabetingede oversvømmelser, både på kort og lang sigt.

I Klimaplanen viser vi en mulig vej til målet. Vejen Kommune er en af de 95 kommuner i Danmark, der har udarbejdet en klimaplan efter samme skabelon og i samarbejde med tænketanken Concito. En DK2020-klimaplan. Det sikrer en høj grad af sammenlignelighed og gennemsigthed på tværs af kommunegrænser.

### VI SKAL LØSE OPGAVEN - SAMMEN

Vejen Kommune kan ikke løse opgaven alene. Det skal vi gøre sammen med borgere, boligforeninger, lokalsamfund, erhvervslivet, og forsyningsselskaber. Det har vi gjort i mange år – og det vil vi fortsætte med.

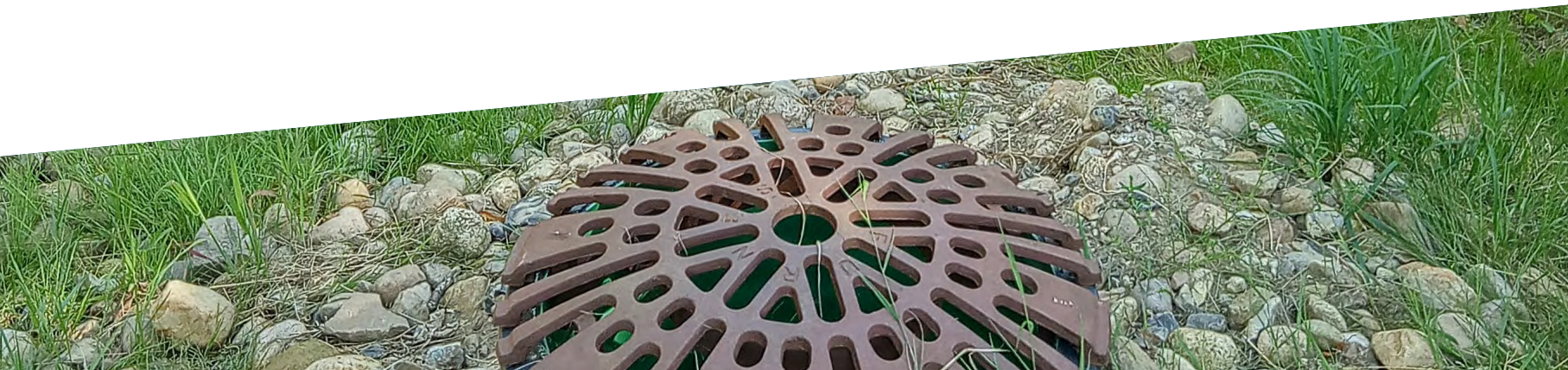


## HVOR LANGT ER VI?

Klimaplanen skal vise hvilke klimamæssige udfordringer, vi står overfor i kommunen. Vejen kommune er en af de kommuner i landet, der får mest nedbør. Den årlige nedbørsmængde er stigende. Til gengæld har vi ingen kyststrækninger, der giver udfordringer med stormflod eller stigende havvand. Vi har gode grundvandsressourcer til vanding af afgrøder i tørre perioder. I planen har vi identificeret mere vand i form af øget nedbør og stigende grundvand som de klimaskabte udfordringer, der vil påvirke os i Vejen Kommune mest.

## HVAD SKER DER, HVIS VI IKKE GØR NOGET?

Hvis vi ikke gør noget, forudser vi flere skader på huse og infrastruktur i kommunen. Der vil komme flere udgifter til håndtering af skader efter oversvømmelser. Utrygheden ved det uforudsigelige vejr og de mulige konsekvenser vil stige, og den generelle levestandard vil falde. Derfor skal vi arbejde med modeller, der viser fremtidens vejr og beregner konsekvenserne. Den viden skal indgå i den fremtidige planlægning for Vejen Kommune.



## HVAD GØR VEJEN KOMMUNE?

Klimatilpasning handler meget om håndtering af vand – både regnvand og grundvand. Vejen Kommune har især fokus på offentlige veje, på vigtige knudepunkter og ejendomme, der huser sårbare befolkningsgrupper.

Klimaplanen indeholder en række konkrete handlingsforslag. Handlingerne målretter sig mod konkrete steder, der allerede nu er udfordrede af klimaændringer. Andre handlinger skal sikre et bedre datagrundlag, ligesom der også er handlinger til at udbrede viden om udfordringen og mulighederne.

Handleplanen skal opfattes som en bruttoliste. Der vil helt sikkert løbende komme nye handlinger til undervejs. Vejen Kommune følger fremdriften i udførelsen af handlingerne ved en årlig opgørelse.

## HVAD KAN DU SELV GØRE?

Klimatilpasning handler meget om håndtering af vand. Ved at håndtere regnvand på din egen grund, hvor det er muligt, kan du hjælpe med at sikre mere kapacitet i vores ledningssystem, og dermed mindske risikoen for, at lavtliggende steder oversvømmes.

Skybrud og stigende grundvand kan give udfordringer med vand. Derfor er det vigtigt at rense tagrender og kloakriste, så vandet ikke samler sig ved dit hus. Hvis du har et hus med afløb i kælderen, kan du sikre den mod indtrængende vand fra kloaksystemet, eksempelvis ved at installere en højt vandslukke.

The screenshot shows the website interface for 'Klimatilpasning'. At the top, there is a navigation bar with the logo, a search icon, and links for 'Om portalen', 'English', 'Viden om', 'Aktuelt', 'Værktøjer', 'Sektorer', and 'Inspiration'. The main content area is titled 'Borger' and contains an introductory paragraph about home preparedness. Below this are several content cards:

- Skybrud på vej?**: Sådant forbereder du dig i sidste øjeblik. (Illustration of a person clearing a driveway.)
- Oversvømmelse?**: Sådan gør du, når skaden er sket. (Illustration of a person using a pump to remove water.)
- Få et klimatjek**: Få et klimatjek af din bolig, og se andre tilskuds muligheder. (Illustration of colorful houses.)
- Forebyg skader på din bolig**: Du har selv ansvaret for at sikre din bolig. Her får du gode råd. (Illustration of a house with water damage.)
- Klimaklar Bolig**: Guidet rundtur viser, hvor du kan klimasikre din bolig. (Illustration of a house.)
- Forskellige løsninger**: Se mere om klimatilpasning i praksis. (Illustration of a person working on a roof.)
- Klima nu og i fremtiden**: Der kommer mere vand, mere vind og mere varme. (Illustration of people with umbrellas.)
- Værktøjer**:
  - > [Oprettelse af sømmelejekort](#)
  - > [Klimatjek](#)
  - > [Ekstremvejr](#)
  - > [Grøntvandsnet](#)
  - > [Se hvordan du sikres af klimaforandringerne](#)

Kilde: [www.klimatilpasning.dk/borger](http://www.klimatilpasning.dk/borger)

## BEDRE DATAGRUNDLAG

Vi arbejder med modeller for at beregne hvor, hvornår og hvor meget vand, der kommer ved de fremtidige klimahændelser. De modeller, vi bruger, udvikler sig hele tiden til at være bedre og mere nøjagtige. Modellerne er dog meget afhængige af korrekte data. Jo bedre data, jo mere præcise bliver modellerne. Derfor har vi beskrevet en række handlinger, der skal give os bedre data - og dermed bedre modeller.

Vi vil have bedre grundvandsdata. Det kan vi få fra pejlinger i grundvandsboringer i Vejen Kommune. På samme måde har vi handlinger for at forbedre data i højdemodellen. Højdemodellen bruges til at vurdere risiko for oversvømmelser fra regnvand.

## INFORMATION

FN har i de seneste offentliggjorte klimarapporter vist, at klimaforandringerne er menneskeskabte. Vi skal hjælpes ad med at forebygge yderligere klimapåvirkning. Men vi skal også hjælpes ad med at tilpasse os og vores omgivelser til de vejrforhold, der kommer. Jo mere, vi ved om virkningen af det ændrede klima, jo bedre kan vi tilpasse os. Derfor er der planlagt en række handlinger, der skal oplyse boligejere og virksomheder om, hvordan vi kan tilpasse os klimaforandringerne. Det kan være information om klimaet, men også information om praktiske forhold - eksempelvis om flisebelægning kontra græs eller grus ved nye byggerier, så vandet nedsives direkte.

## INDSATSER

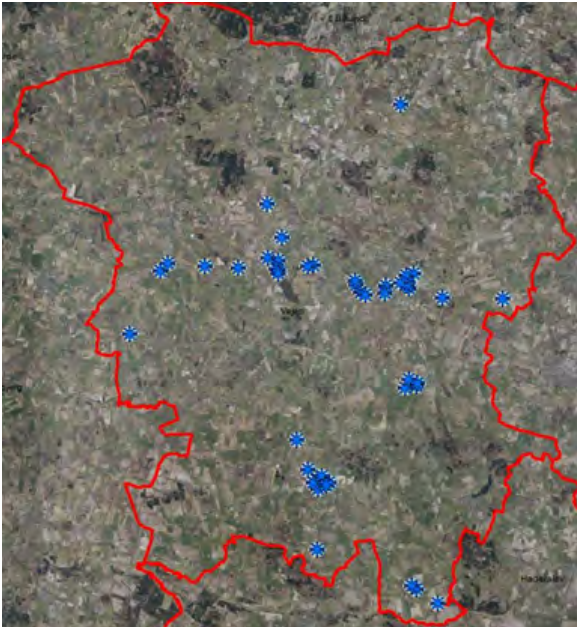
- Forbedre grundvandsdata
- Forbedre højdemodel
- Øge viden om temperatur i vandløb

## INDSATSER

- Byområder:  
Fliser og befæstede arealer
- Virksomheder:  
Store tagflader
- Kælder og grundvandsstigning
- Brug af oversvømmelsesmodeller  
i Vejen Kommune
- Skoleprojekter

## BYERNE OG DET ÅBNE LAND

Der er udpeget 49 indsatsområder som udfordringer, vi skal kigge nærmere på. Udpegningen er sket på baggrund af modelberegninger af grundvandsstigning, risiko for oversvømmelse samt skadesomkostninger, kombineret med kendskab til lokalområder og erfaringer. Vi skal afdække muligheder og/eller behov for handling.



Se et større kort på figur 3.1.1.1 på [klimaplan.vejen.dk](http://klimaplan.vejen.dk)

### INDSATSER I BYERNE

- Brørup
- Holsted
- Rødding
- Askov
- Vejen
- Vurdering af alle kommunale institutioner

### INDSATSER I DET ÅBNE LAND

- Øster Lindet
- Skodborg
- Møjbøl
- Stenderup
- Horskær
- Gjerndrup
- Hjerting
- Brændstrup



## BEREDSKAB

Klimatilpasning handler også om beredskab. Vi skal være klar til at reagere, hvis der opstår en oversvømmelse, væltede træer efter storm, forurening af vandværksboringer, oversvømmede viadukter og andre hændelser.

I Klimaplanen har vi peget på en række handlinger, der er målrettet beredskab. Ligesom ved den grønne omstilling er klimatilpasning en fælles opgave. Ved beredskabet for hændelser ved offentlig vej er det virksomheden Vejen Kommune, der skal i arbejdstøjet. Andre handlinger ligger i andres hænder, som eksempelvis beredskab for forurening af vandforsyninger.

## INDSATSER

- Ved vandværker
- Ved vejtekniske anlæg
- Ved kommunale bosteder



# HVORDAN KOMMER VI I MÅL?

## INVOLVERING

I Vejen Kommune er der stort fokus på dialog, åbenhed, gennemsigtighed og inddragelse af borgere, erhverv, foreninger og øvrige væsentlige aktører. Derfor er vi allerede i gang med at indgå flere partnerskaber. Vi vil mødes med lokalråd, boligforeninger og virksomheder for at drøfte hvilke løsninger, der er de rigtige for dem. Vi vil holde borgermøder i forbindelse med konkrete projekter.



## KLIMAUDVALG

I Vejen Kommune er der nedsat et ad hoc klimaudvalg, der består af en ligelig fordeling af byrådspolitikere, erhvervsfolk og interesseorganisationer.

Klimaudvalget skal rådgive politikerne i Vejen Kommune, og sammen skal de finde nye løsninger og måske få øje på nye samarbejdsmuligheder.

## KLIMASTYREGRUPPE

Vejen Kommune har en klimastyregruppe, der består af borgmester, formand og næstformand for Udvalg for Teknik og Miljø, kommunaldirektør, teknisk direktør og afdelingschef for Teknik & Miljø.

Styregruppen har stået i spidsen for udarbejdelsen af Vejen Kommunes DK2020-klimaplan og vil følge fremdriften efter klimaplanens vedtagelse.

# HVORDAN GÅR DET MED AT BLIVE KLIMAROBUSTE?

## RESULTATER OG EVALUERING

Vejen Kommune følger løbende op på fremdriften af de handlinger, der er skrevet ind i handlingsplanen. Fremdriften fremlægges for byrådet og offentliggøres.

Samtidig vil vi gennemføre registrering af klimabetingede hændelser – både antal og placering.

## REVISION AF PLANEN

Klimaplanen revideres hvert fjerde år.

## VIL DU VIDE MERE?

Læs mere om arbejdet på [vejen.dk/klimaplan](http://vejen.dk/klimaplan) eller find hele planen på [klimaplan.vejen.dk](http://klimaplan.vejen.dk)

Du kan også kontakte Teknik & Miljø på [teknik@vejen.dk](mailto:teknik@vejen.dk) eller tlf. 7996 5000.



Vejen Kommune  
Rådhuspassagen 3  
6600 Vejen

Tlf. 7996 5000  
teknik@vejen.dk

[www.vejen.dk/klimaplan](http://www.vejen.dk/klimaplan)

*Med forbehold for ændringer*