

# Vejledning til skitsering og opmåling

Følgende afleveres sammen med ansøgningskemaet

## Situationsplan

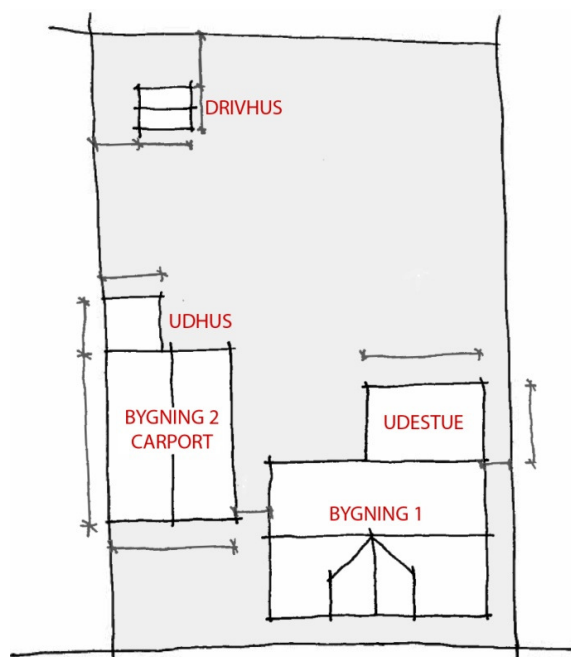
Bygningernes placering på grunden indtegnes og opmåles.

Tegningen skal dokumentere:

- Bygningernes længde og bredde.
- Bygningernes indbyrdes afstand.
- Afstand til skel.
- Bygningernes anvendelse

Følgende bygningsværker skal registreres:

- Beboelsesbygninger
- Udestuer (opvarmede/uopvarmede)
- Carporte og garager
- Udhuse (Skur, værksted, redskabsrum o.lign.)
- Åbne overdækninger/f.eks. ved terrasse
- Drivhuse
- Pavilloner
- Faste legehuse

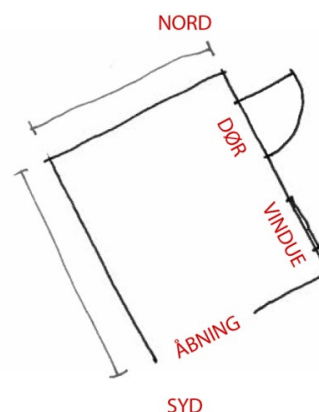


## Plan

Bygningen optegnes og opmåles.

Tegningen skal dokumentere:

- Længde og bredde
- Åbne og lukkede sider
- Døre og vinduer
- Orientering i forhold til verdenshjørner

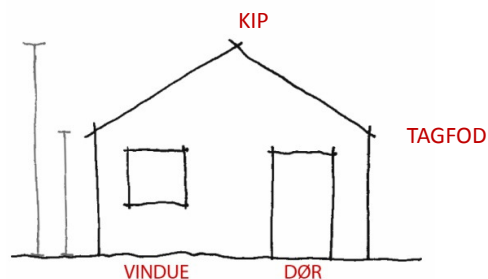


## Snit/facade

Bygningens højde opmåles

Tegningen skal dokumentere:

- Bygningens højde i kip og ved tagfod



## Yderligere oplysninger

Følgende beskrives:

- Byggematerialer på tag og facade
- Opførelsesår
- Eventuel opvarmningsform